

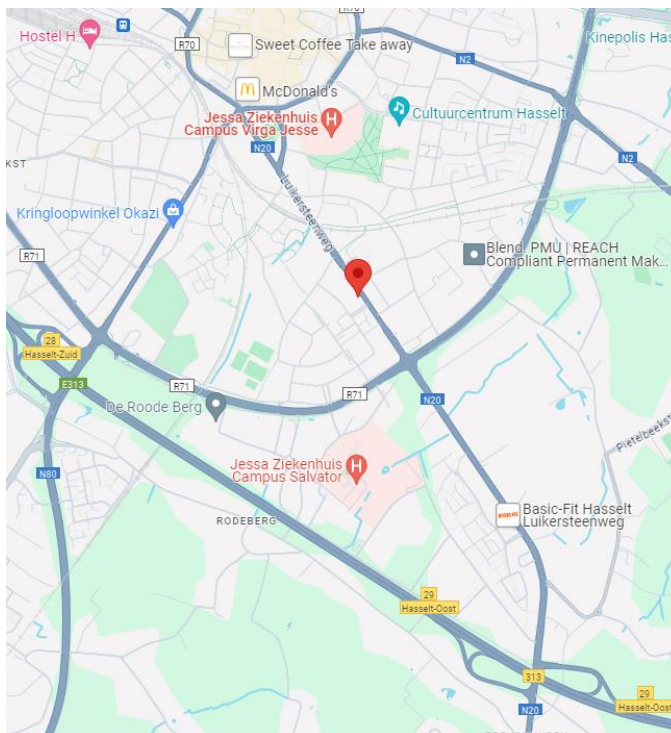
KANTOORRUIMTE TE HUUR  
HASSELT – LUIKERSTEENWEG 167  
2de V – 250 m<sup>2</sup> - 9 pp



## 1. Beschrijving kantoorgebouw

- gebouw (uit 2006) met een moderne, hedendaagse uitstraling met veel groen en parkeermogelijkheden zowel onder- als bovengronds
- gebouw bestaat uit een gelijkvloers en 2 verdiepingen en is volledig onderkelderd (parking + berging/archief)
- aluminium buitenschrijnwerk met opengaande ramen
- groot dakterras (120 m<sup>2</sup>) op de 2<sup>de</sup> verdieping (achterzijde)
- 1 lift
- verwarming en koeling via ventiloconvectoren op een warmtepomp, mechanische verluchting
- kleedruimte en douches op het gelijkvloers
- fietsenstalling aanwezig

Gemakkelijk bereikbaar zowel met het openbaar vervoer als met de auto (vlotte verbinding naar de op/afritten van de E313).



## 2. Info mbt de kantoorruimte

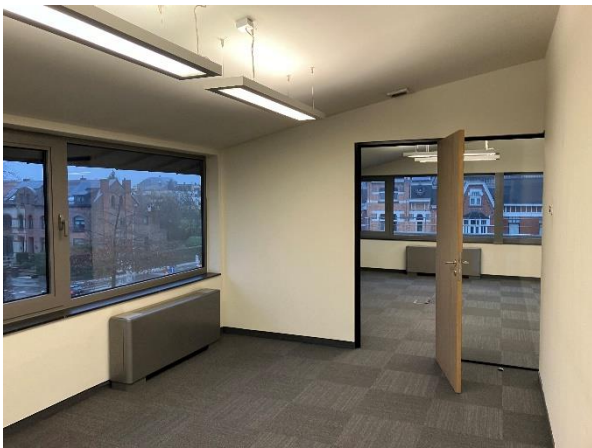
Verdiep	m <sup>2</sup>	Huurprijs kantoor (EUR/m <sup>2</sup> /jaar)	Beschikbare parkeerplaatsen	Huurprijs parking (EUR/jaar)
2	250,49	150	Ondergronds 3 Bovengronds 6	800 400

Er is de mogelijkheid tot huur van berging/archiefruimte in de kelder/archief : 75 EUR/m<sup>2</sup>/jaar

De kantoorruimte is instapklaar en onmiddellijk beschikbaar.



### 3. Foto's



#### 4. Inrichting kantoorruimte

Mogelijke inrichting (zie plan hieronder) :

- landschapskantor (9 tal werkplekken)
- 2 spreekplaatsen/vergaderzalen
- 1 grote multifunctionele ruimte (eetruimte, leslokaal, vergaderzaal,...)



#### 5. Contactgegevens voor meer informatie

Filip Durie GSM : 0478/98.94.46

Mail : [filip.durie@aktiefinvest.be](mailto:filip.durie@aktiefinvest.be)