

KANTOORRUIMTE TE HUUR  
OUD-HEVERLEE WEVERSEBAAN 99  
1<sup>ste</sup> V – 186 m<sup>2</sup>



## 1. Omschrijving van het gebouw

- gelegen op de site van de Ruiterschool, een bloeiend hippisch complex gelegen tussen Leuven en Brussel
- het kantoorgebouw dateert uit 1994, is zeer grondig gerenoveerd in 2016 met vervanging van de volledige technische installaties
- gebouw omvat een gelijkvloers en 1<sup>ste</sup> verdieping
- zeer ruime parking aanwezig op de site
- kantoorgebouw bestaande uit een betonstructuur opgevuld met prefab panelen
- buitenschrijnwerk met opengaande ramen
- verwarming met radiatoren, koeling en ventilatie via het plafond
- ligging in een zeer groene omgeving (vlakbij Heverleebos en Meerdaalwoud)
- op 10 minuten wandelen van het treinstation van Oud-Heverlee.
- op 5 minuten wandelen van de busverbinding Leuven-station/Waver

## 2. Huurinfo

Verdieping	Kantooroppervlakte (m <sup>2</sup> )	Aantal parkings	Huurprijs kantoor (EUR/m <sup>2</sup> )	Huurprijs parking (EUR/pp)
1	186	onbeperkt	90	inbegrepen

Onroerende voorheffing : 2.250 EUR/jaar

Kosten (oa water, elektriciteit, gas, onderhoud technische installaties, afval, schoonmaak gemeenschappelijke delen, beheer, verzekering) : 6.000 EUR/jaar

Huidige huurders

Landelijke Rijvereniging (LRV), Belgisch Warmbloedpaard (BWP), Bouwbedrijf E. Rombaut

## 3. Foto's

Inkomhall

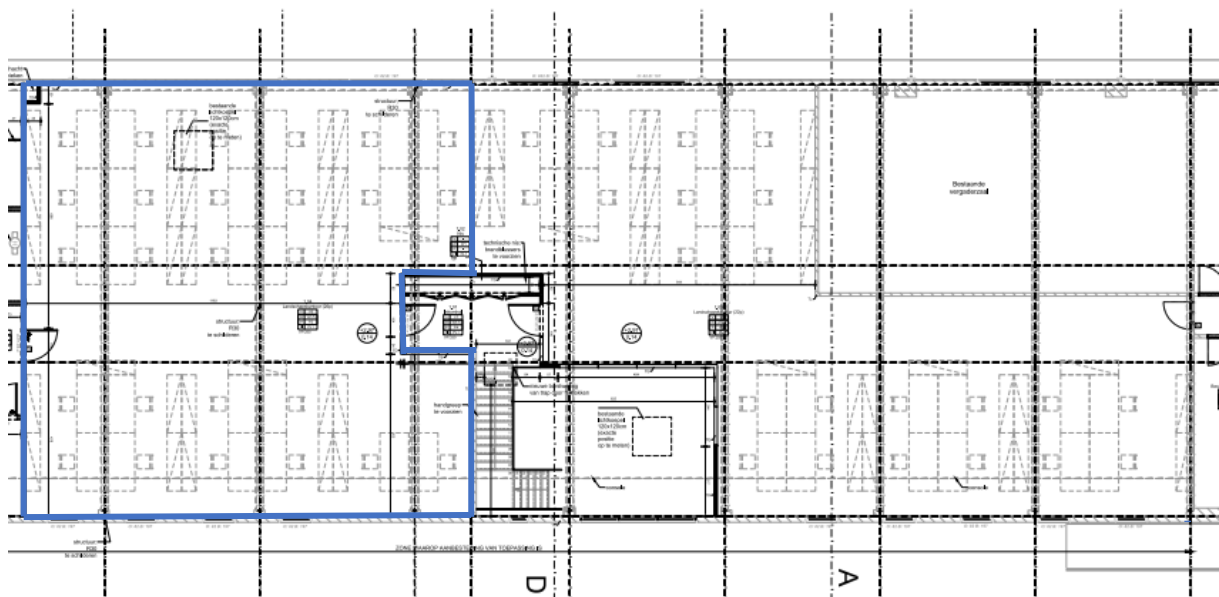


## Kantoorruimte



### 4. Grondplan en beschrijving kantoor

Gelegen op de 1<sup>ste</sup> verdieping.



Verhoogde vloer (bekleed met tapijttegels)

Verlaagd plafond met integratie van de verlichtingsarmaturen op bewegingsdetectie alsook branddetectoren

Gemeenschappelijk sanitair (M/V)

Mogelijkheid tot huren van vergaderzalen (20 tot 50 personen) in het complex bij LRV

### 5. Contactgegevens voor meer informatie

Aktiefinvest : Filip Durie

Mail : [filip.durie@aktiefinvest.be](mailto:filip.durie@aktiefinvest.be)

GSM : 0478/98.94.46